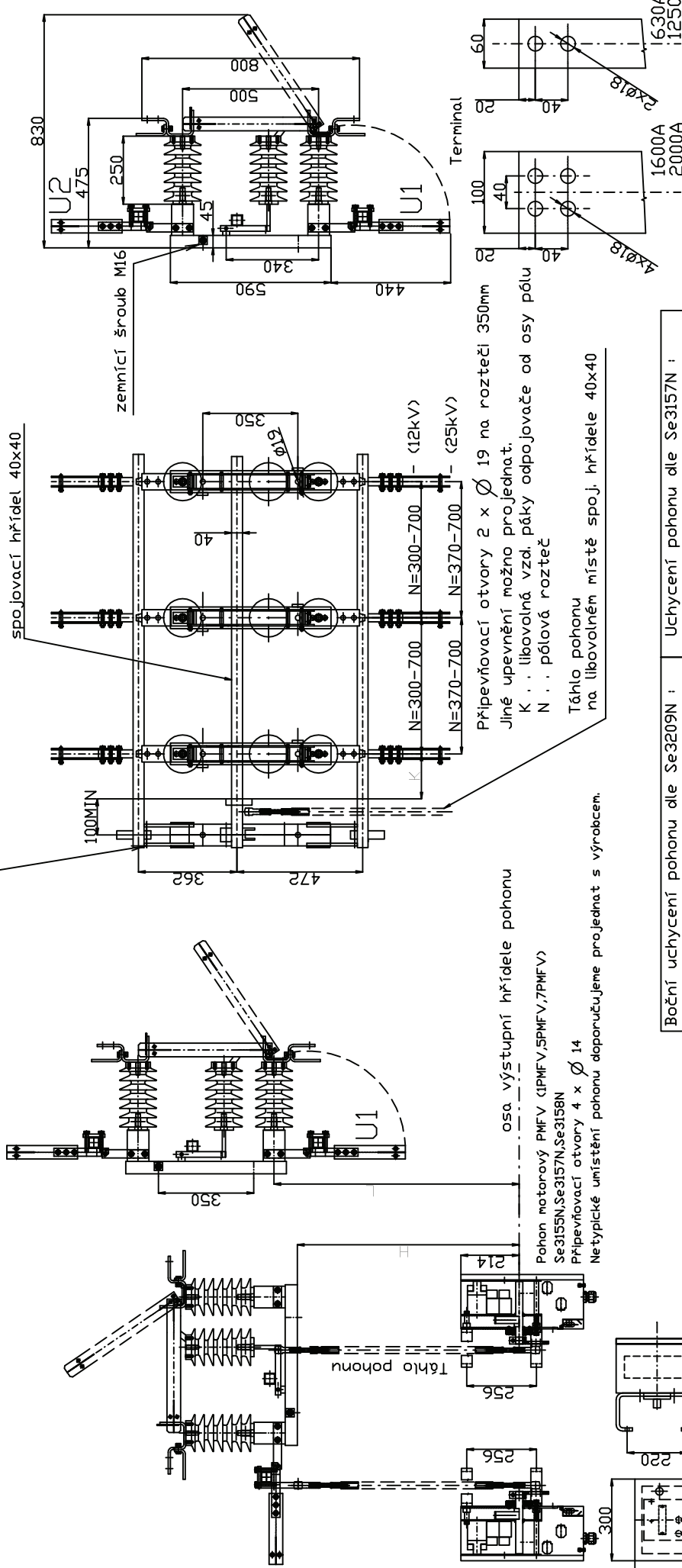


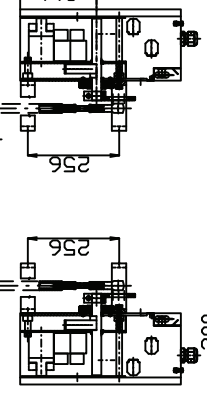
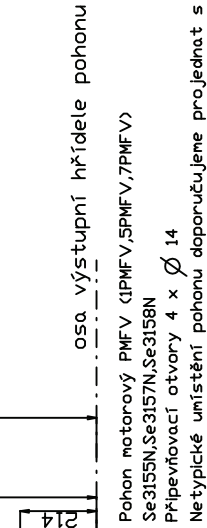
Montáž horizontálně

Montáž vertikálně (na stěnu)

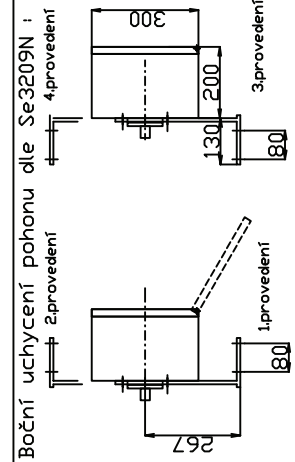
ložisko pomocné ( jen pro K>200 )-na levé nebo pravé straně



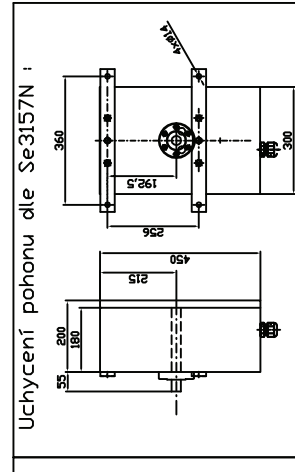
Uchytení pohonu dle Se3155N :



Pohon motorový PMFV (IPMFV,SPMFV,7PMFV)  
Se3155N,Se3157N,Se3158N  
Přípevňovací otvory 4 x Ø 14  
Netypické umístění pohonu doporučujeme projednat s výrobcem.



Boční uchytení pohonu dle Se3209N :  
4,provedení  
3,provedení  
2,provedení  
1,provedení



Uchytení pohonu dle Se3157N :

Samostatné póly pro variabilní montáž s různou pólovou roztečí N = 300 až 700 mm (12kV), N = 370 až 700 mm (25kV).  
Propojení pólů profilem 40x40.  
Plastové izolátory: Typ FSG8-125/1,PI13-150  
Odpojovač jednopólový  
trojpólový  
s uzemňovačem U1  
s uzemňovačem U2  
s uzemňovačem U1 a U2  
xx proudové zatížení 630 - 2000A (06, 12, 16, 20)  
Netypické uspořádání doporučujeme projednat s výrobcem.  
Hmotnost jednoho pólu 24+3 kg.  
Tech. data : Se4313N  
Možnost dodání příslušenství pro montáž na sloup.

SERW spol. s r.o.  
SEJDELEC 42  
CZ-332 02 Starý Plzeňec  
Tel./Fax : +420/377966454  
Tel./Fax : +420/377966621  
Typ : ISNTUW-012,025xx (montáž horizontálně)  
Typ : ISNTUW-012,025xx-Z (montáž vertikálně)  
Typ : ISNJUW-012,025xx (montáž horizontálně)  
Typ : ISNJUW-0,12025xx-Z (montáž vertikálně)

INDEX	ZMĚNA	DATUM	PODPIS	U(n)=12,25kV
ZNAMENÍ	T.D.	HMOTNOST kg	MĚR.	li5
ROZM.-PŮLOTI.	CSN	POZ.	Č. KUSOVNIKU	
VÝPR. Stenol	INDRMREF.	starý v. Se3058N		
PREZK.	SCHVALIL	STARÝ V.	Č.V.	
TECHNOL.				
NAZEV ISNT-012,025				

Se 3317N  
Listů  
List